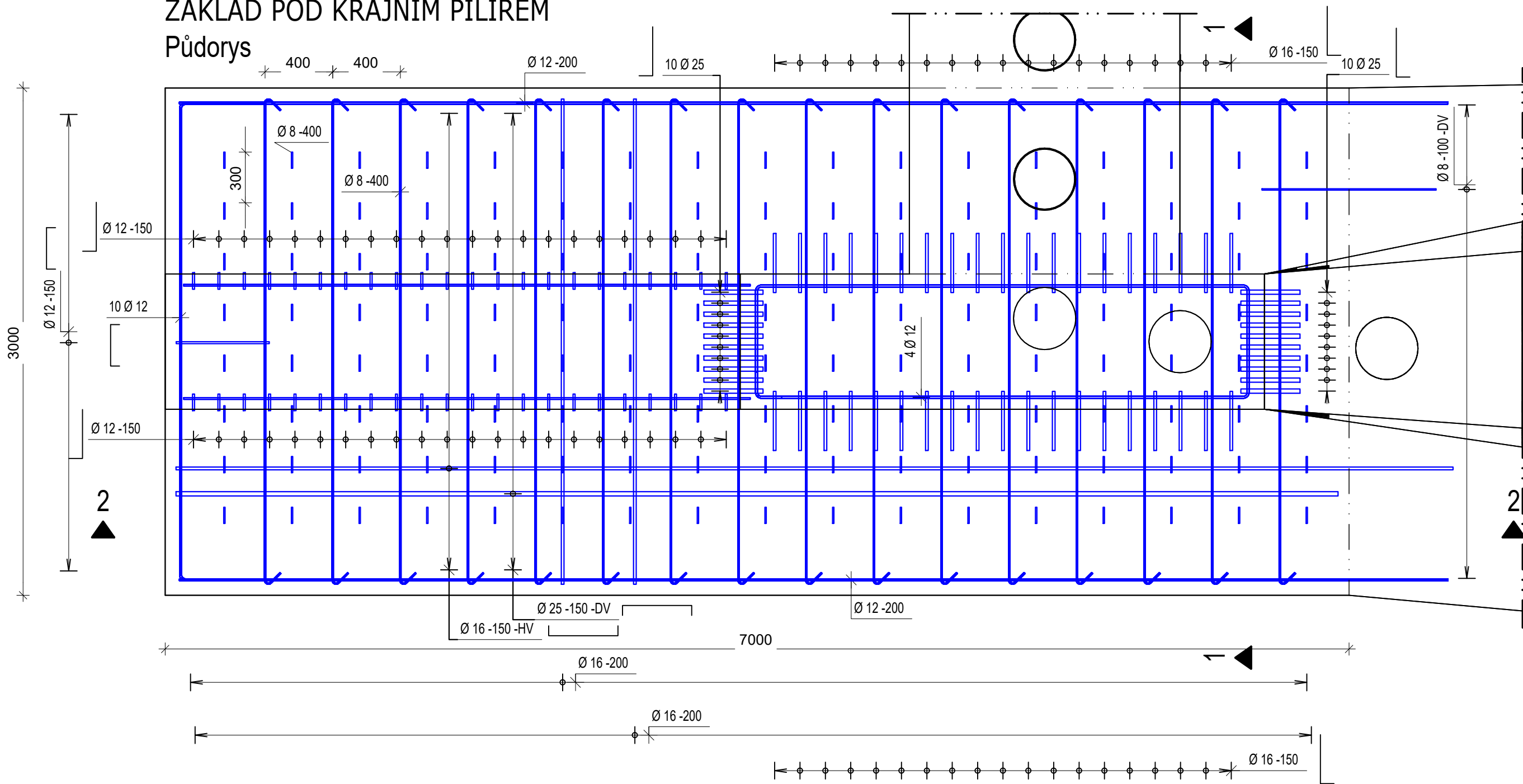


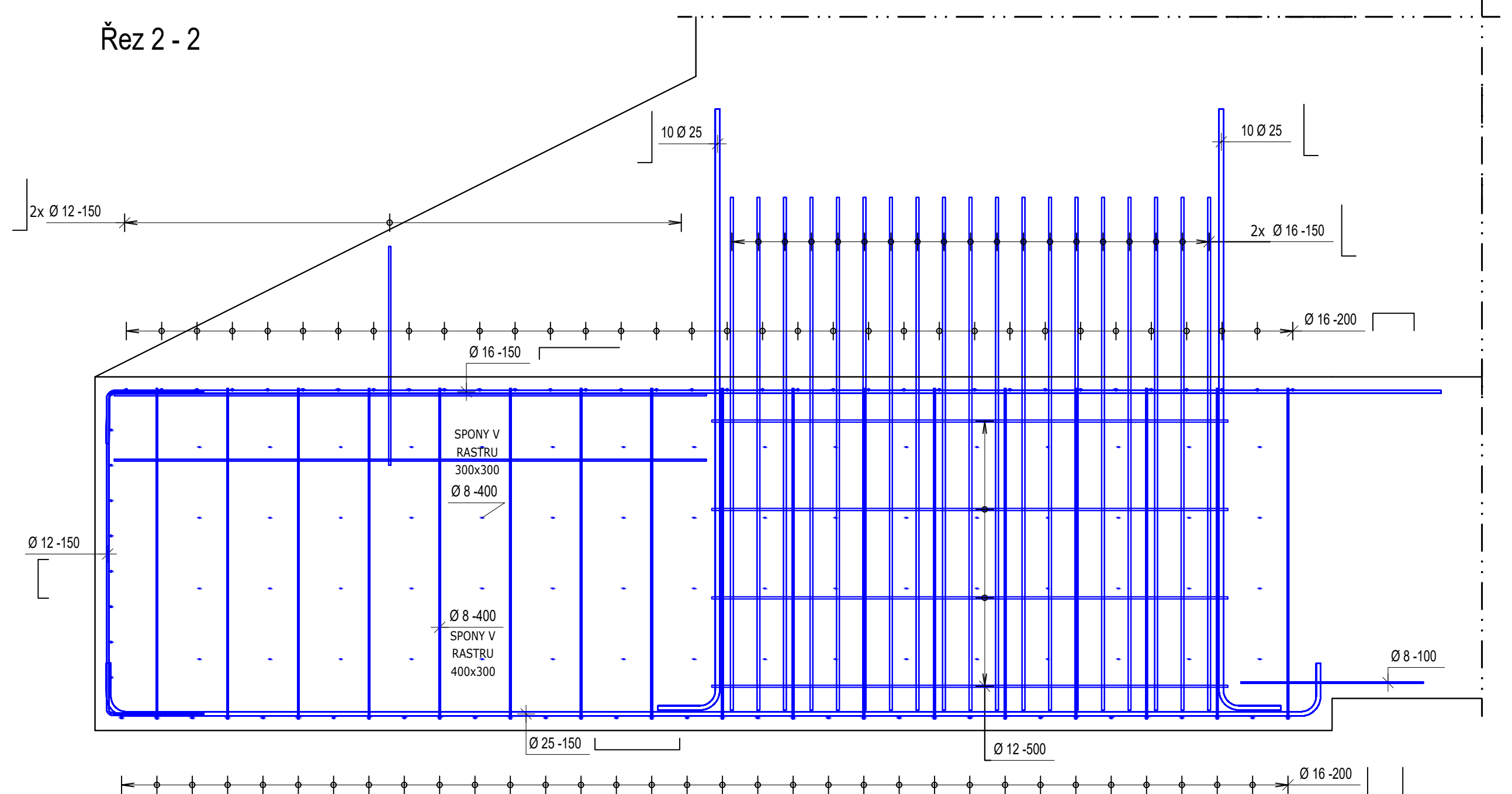
SCHÉMA VYZTUŽENÍ ZÁKLADŮ POD PILÍŘI ČESLOVÉHO OBJEKTU, m 1:25

ZÁKLAD POD KRAJNÍM PILÍŘEM

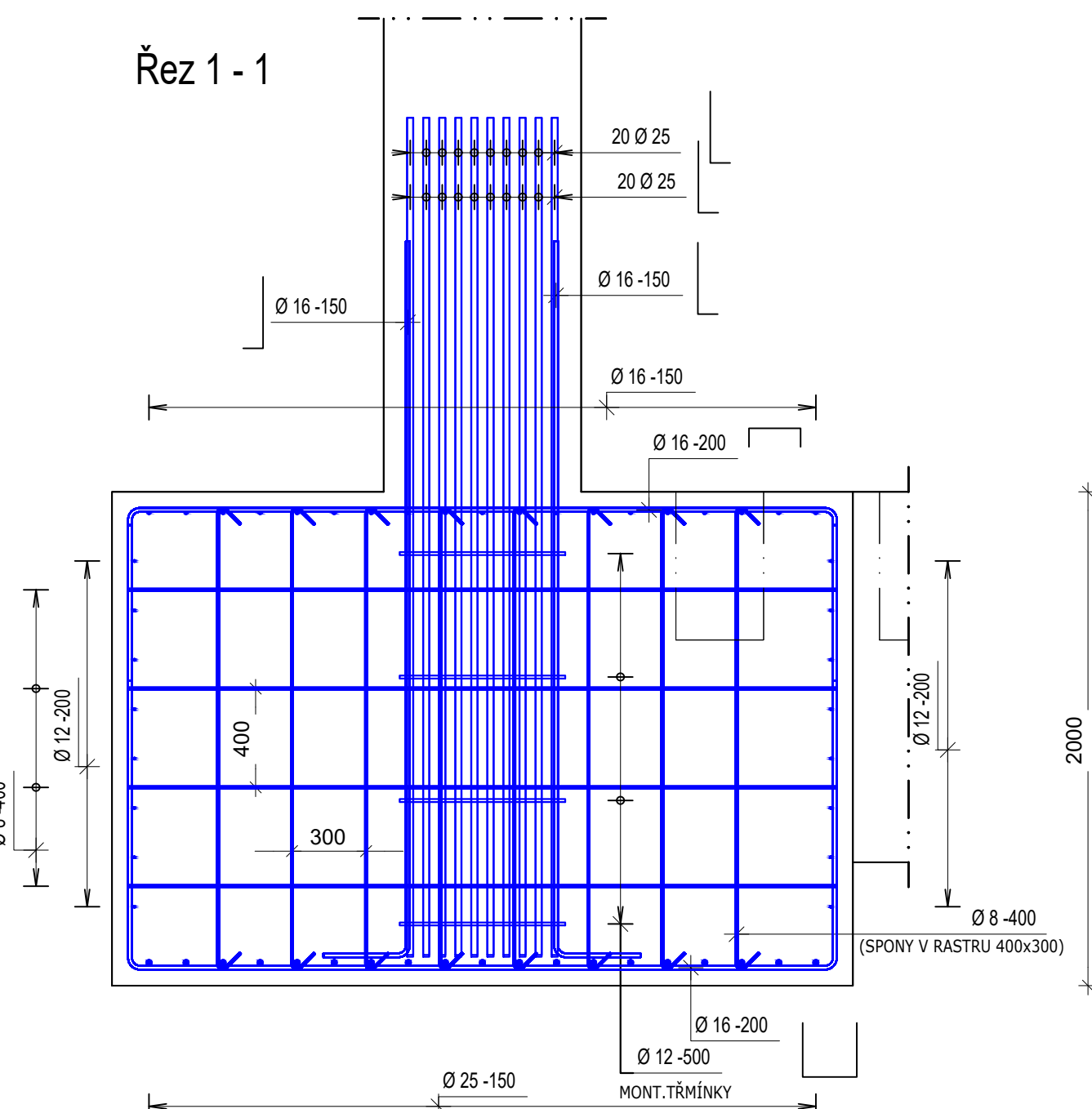
Půdorys



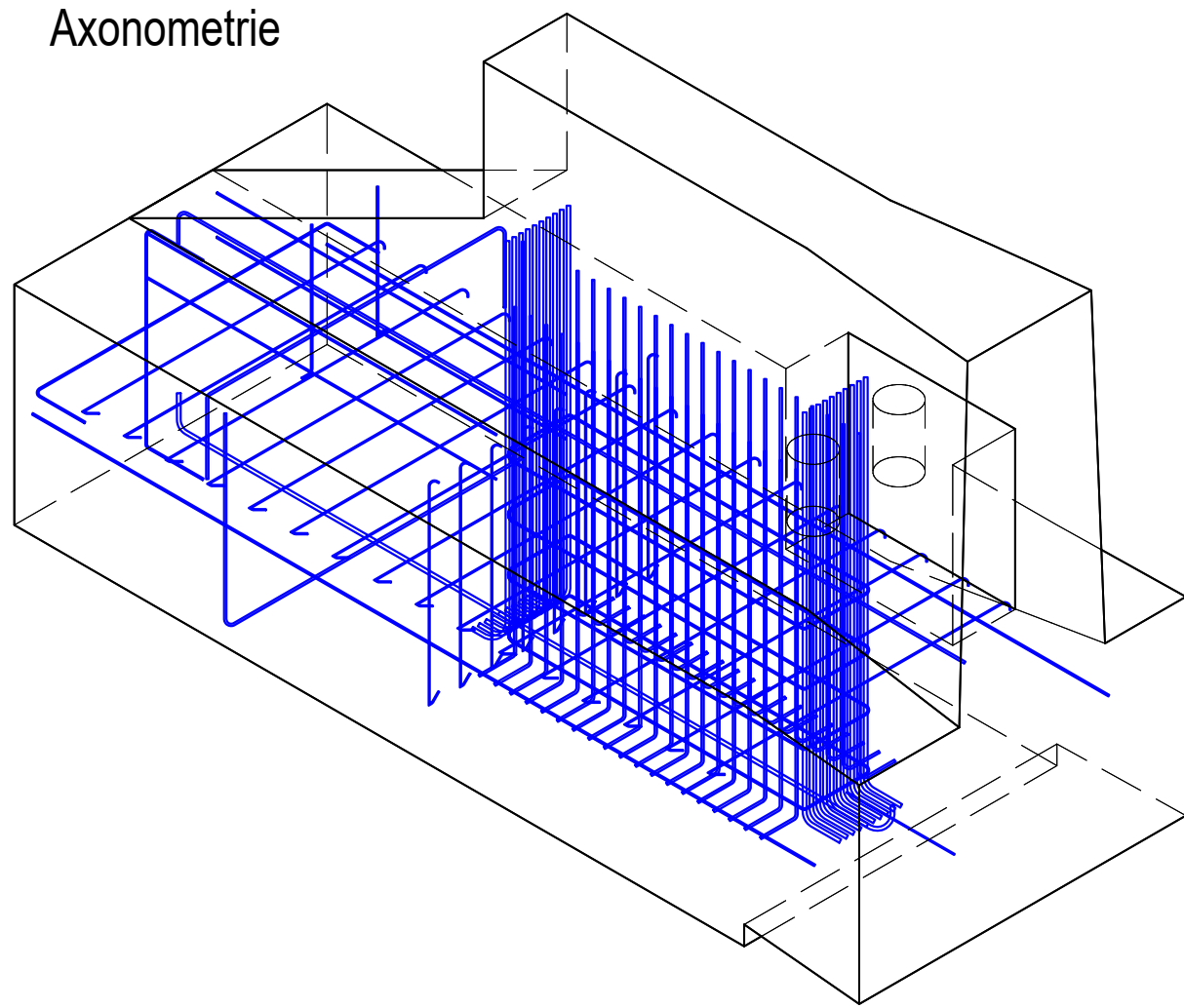
Řez 2 - 2



Řez 1 - 1

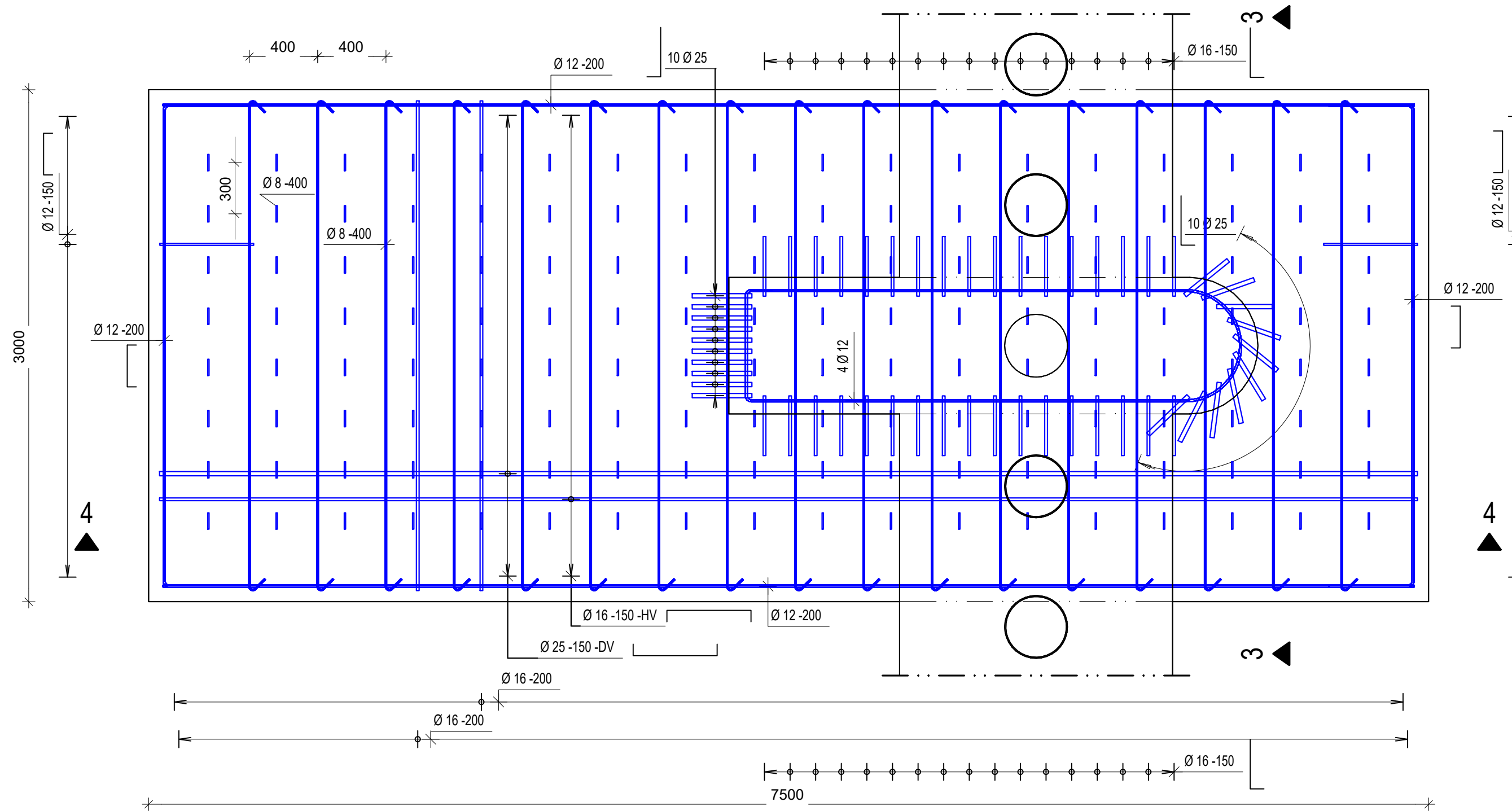


Axonometrie

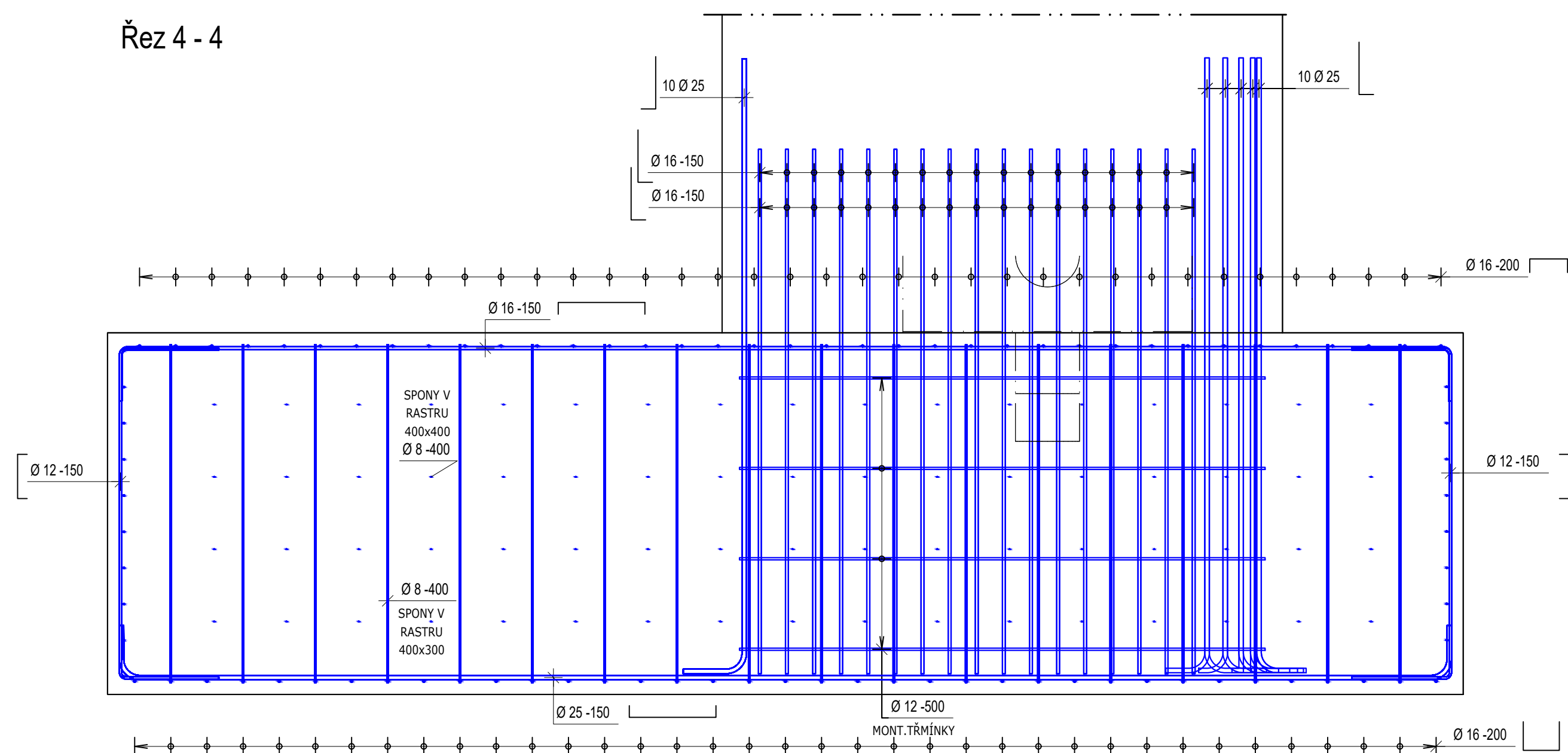


ZÁKLAD POD STŘEDNÍM PILÍŘEM

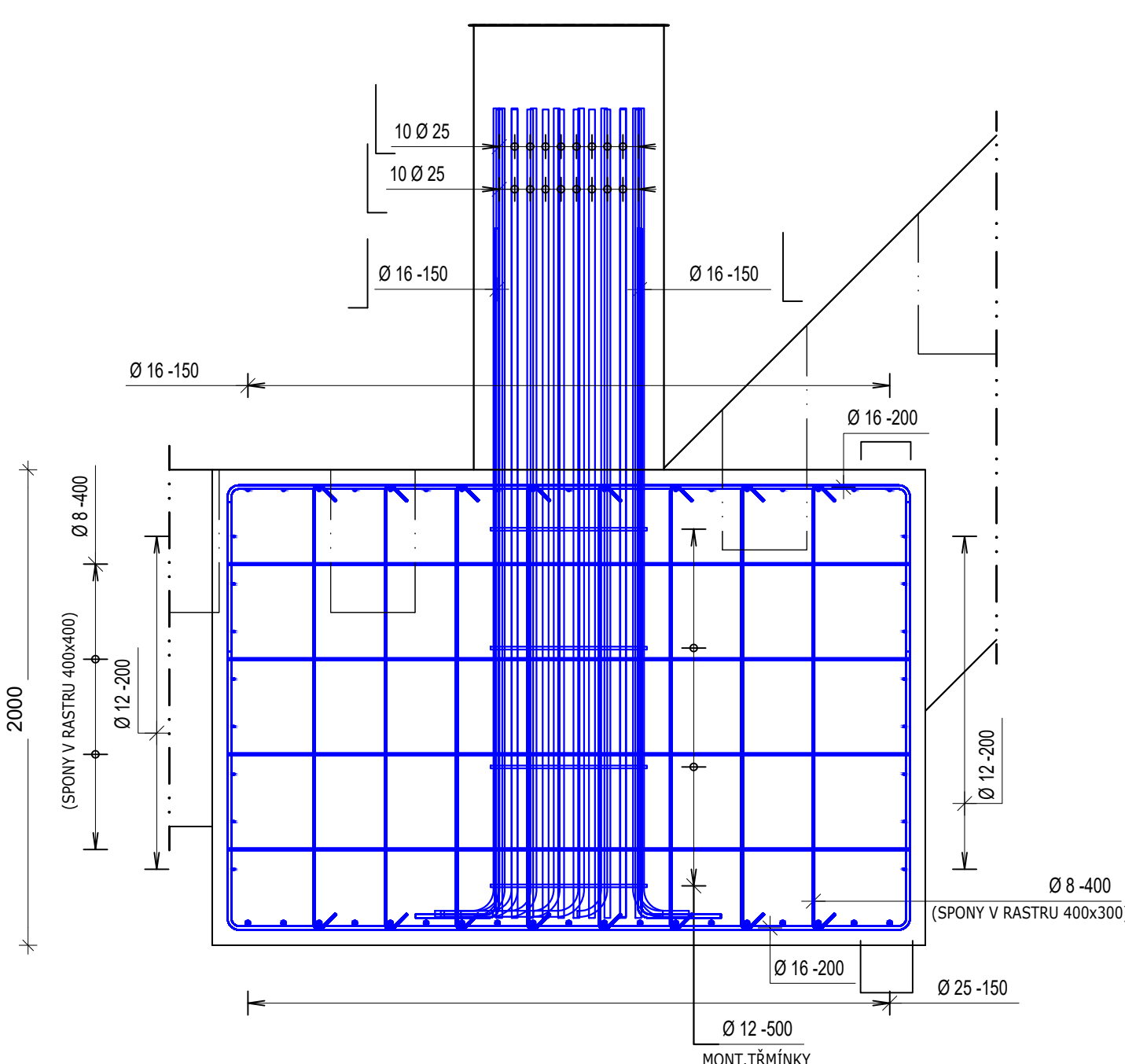
Půdorys



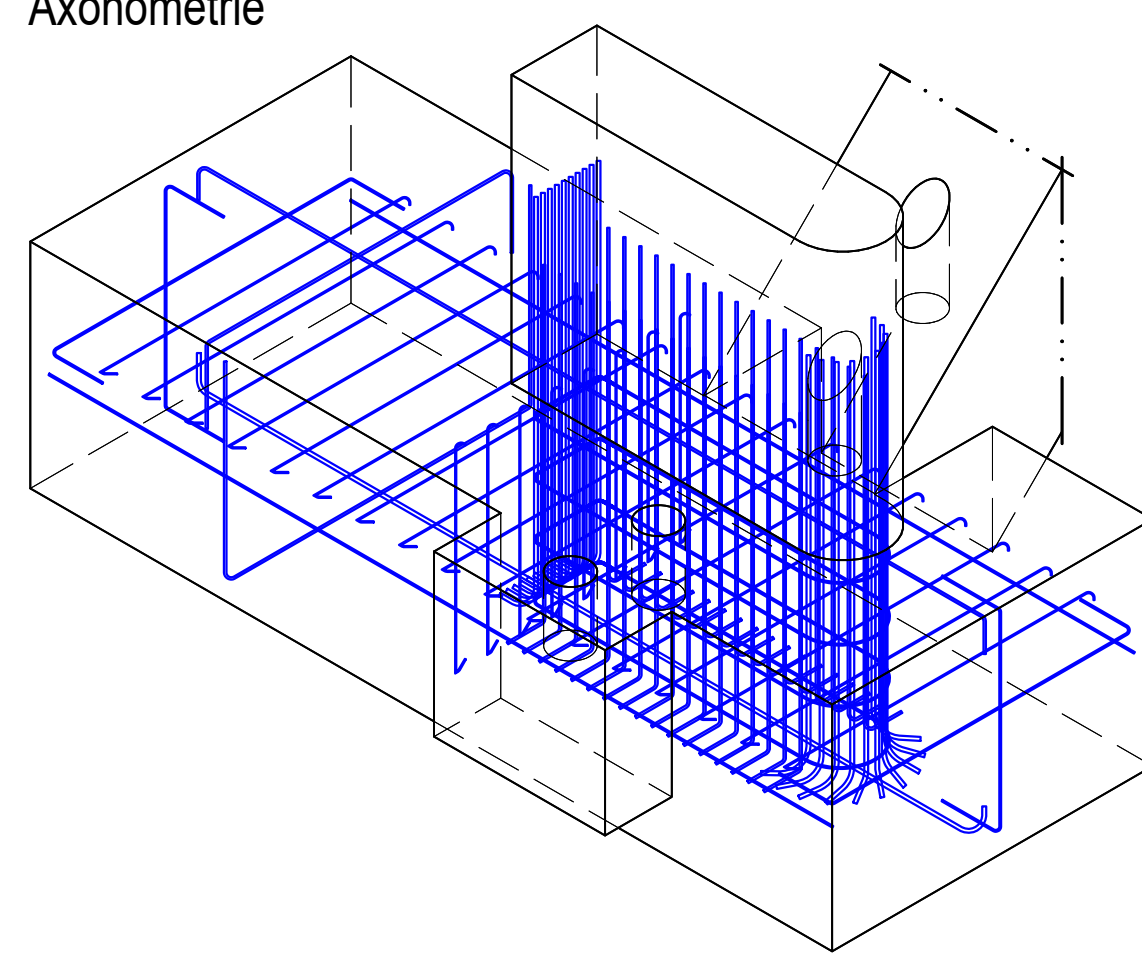
Řez 4 - 4



Řez 3 - 3

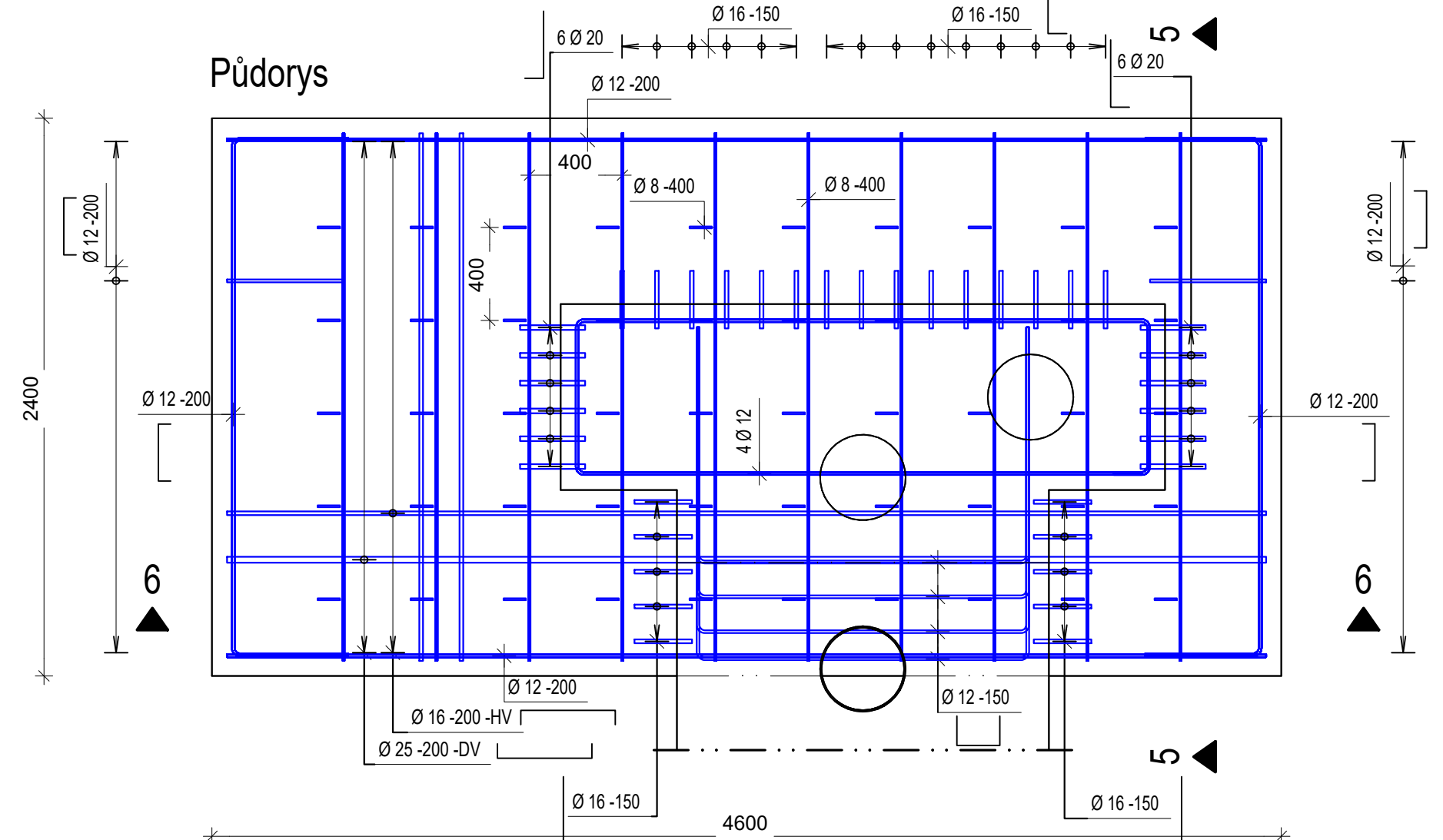


Axonometrie

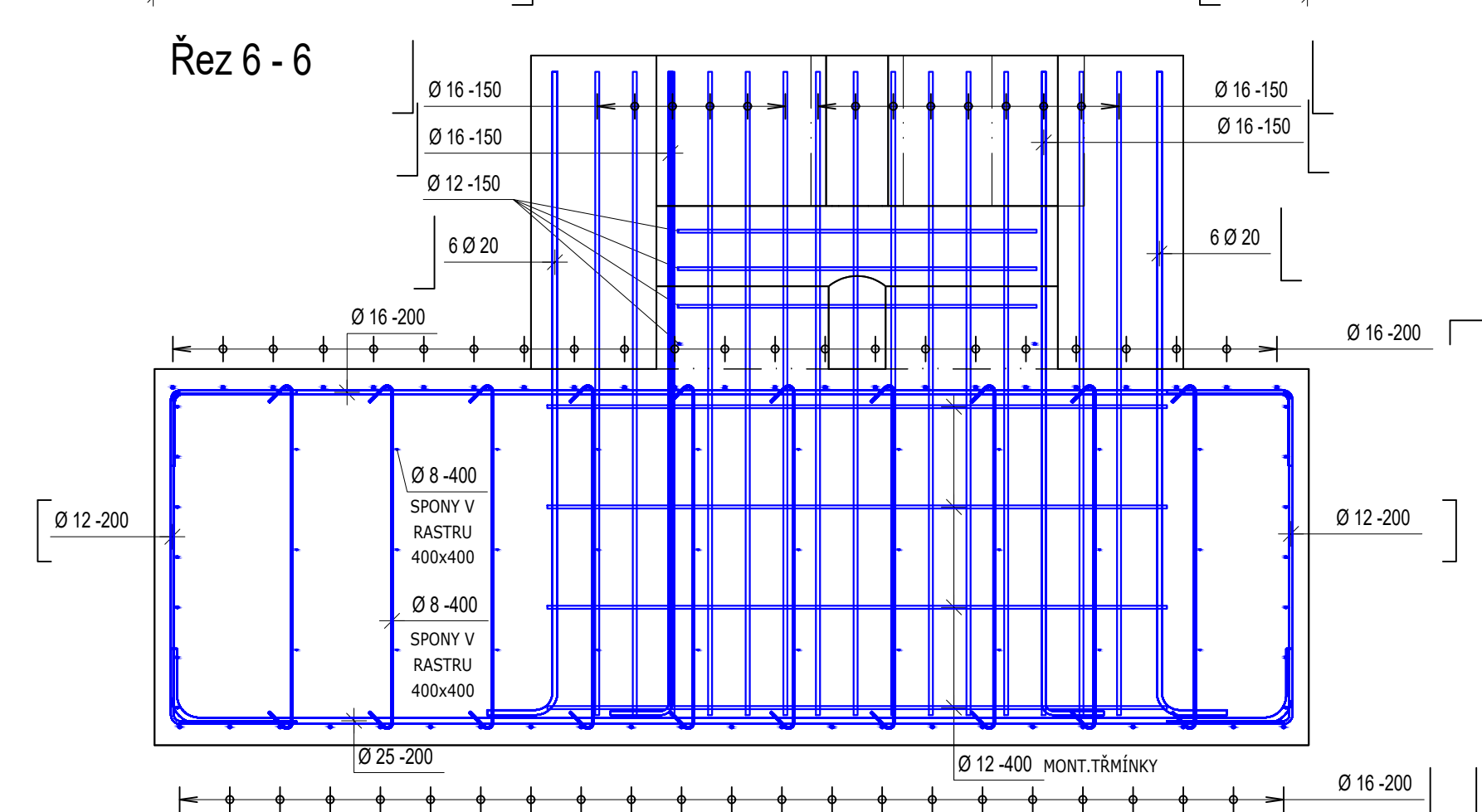


ZÁKLAD POD BŘEHOVÝM PILÍŘEM

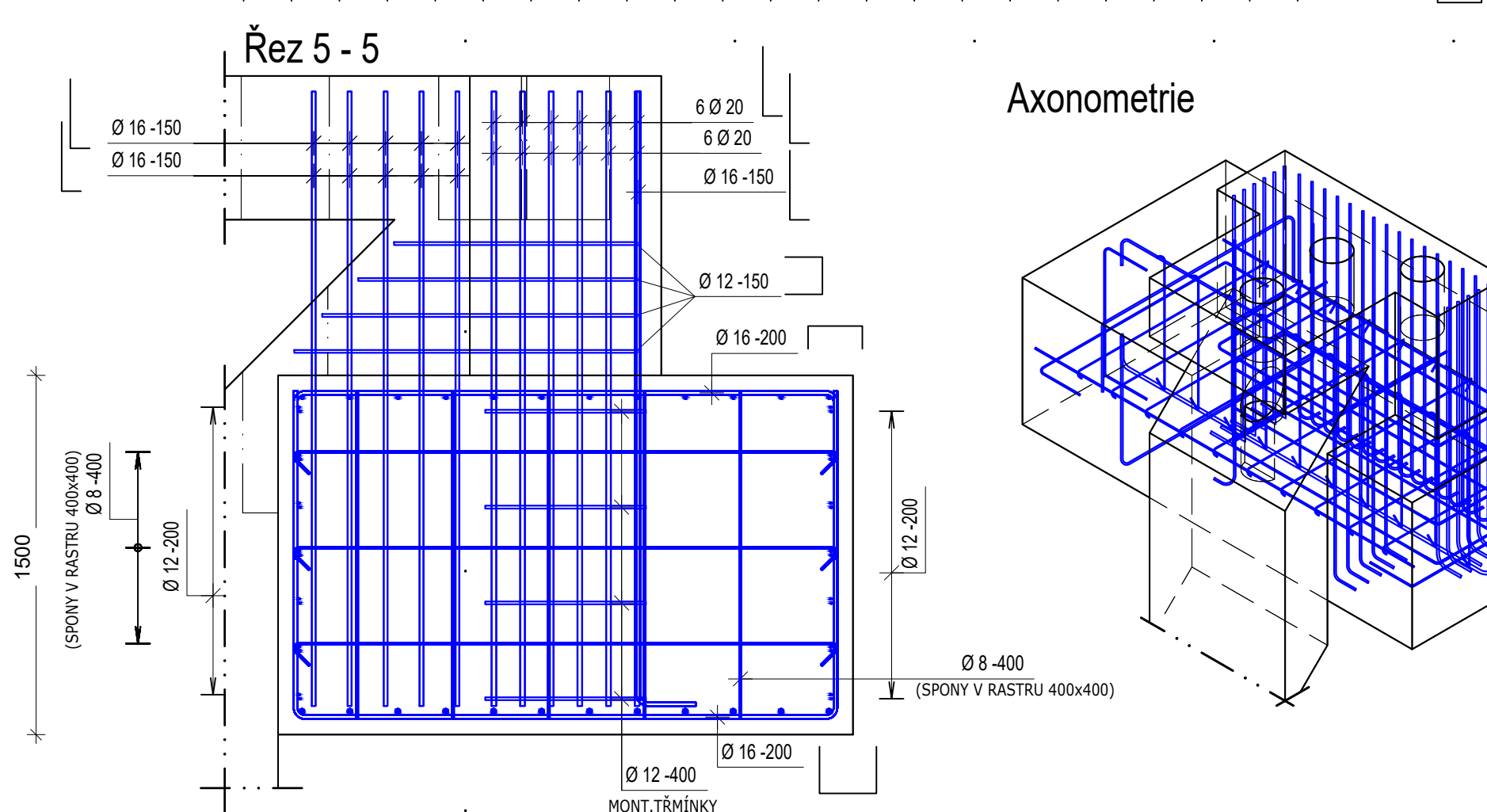
Půdorys



Řez 6 - 6



Řez 5 - 5



Axonometrie

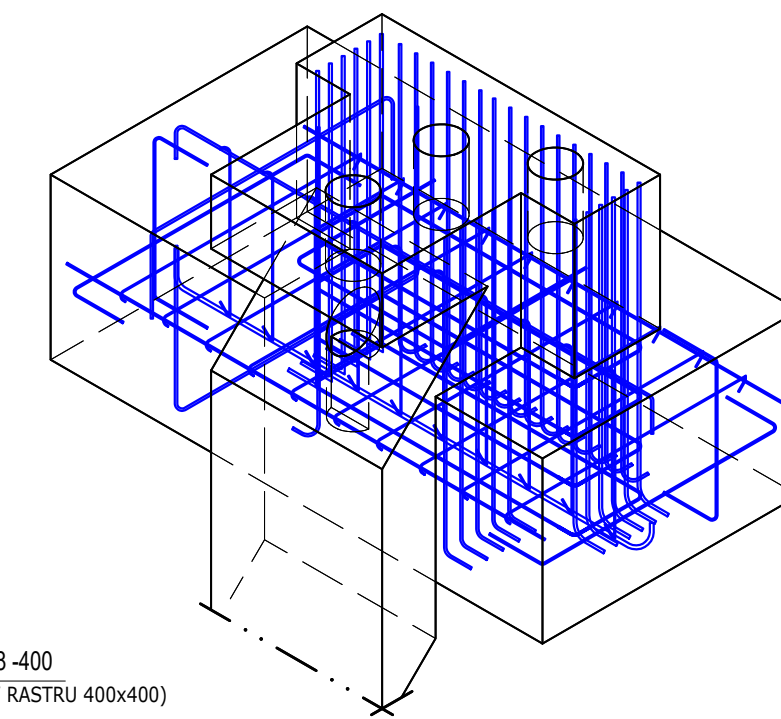
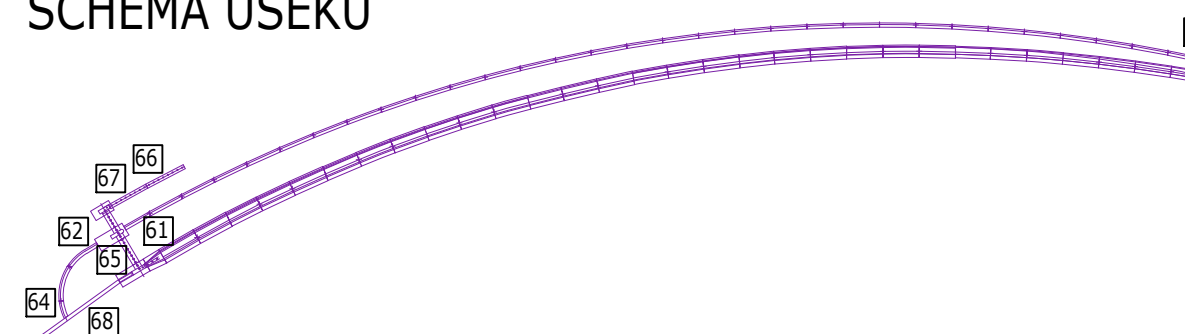


SCHÉMA ÚSEKŮ



CHARAKTERISTICKÉ VYZTUŽENÍ

BETON: C30/37 XC4 XF3 CI 0,4 Dmax22 S3, max.průsak 50mm
VÝZTUŽ: B500B
KRYTÍ: 50mm
VYZTUŽENÍ: 60 kg/m²

PROJEKTANT ČÁSTI 2228 STATIKA	Odp. projektant ING. M.JANÍK	Vypracoval ING. M.JANÍK	STATIKA JANÍK ING. J. HETMÁNEK INŽENÝRSKÁ KANCELÁŘ www.statika-janik.cz
VRV VÝVOJOPROJEKČNÍ ŘEŠENÍ A VÝSTAVA s.r.o. Národní 4 150 56 Praha 5 DVOREC 06	VÝSKOPISNÝ SYSTÉM: BpV POLOHOPISNÝ SYSTÉM: S-JTSK Verze	Tech. kontrola Ing. Pavel Menhard	
Namítl ING. J. HETMÁNEK	Odp. projektant ING. J. HETMÁNEK		
Kraj Olomoucký	Obec Přerov	K.Ú. Prosenice	Soubor 12A4
Investor Povodí Moravy, s.p.			Datum 08/2022
			Stupeň DPS
			Zakázka 4875/006
			Č. výkresu D.1.4.02
			MAŘIKO

Bečva, Přerov - PPO města nad jezem - II.etapa

STAVEBNÉ KONSTRUKČNÍ ČÁST

SCHEMA VYZTUŽENÍ ZÁKLADŮ POD PILÍŘI ČESLOVÉHO OBJEKTU

1:25 D.1.4.02

V/S = 594 / 1188 (0,71m2)

Allplan 2021